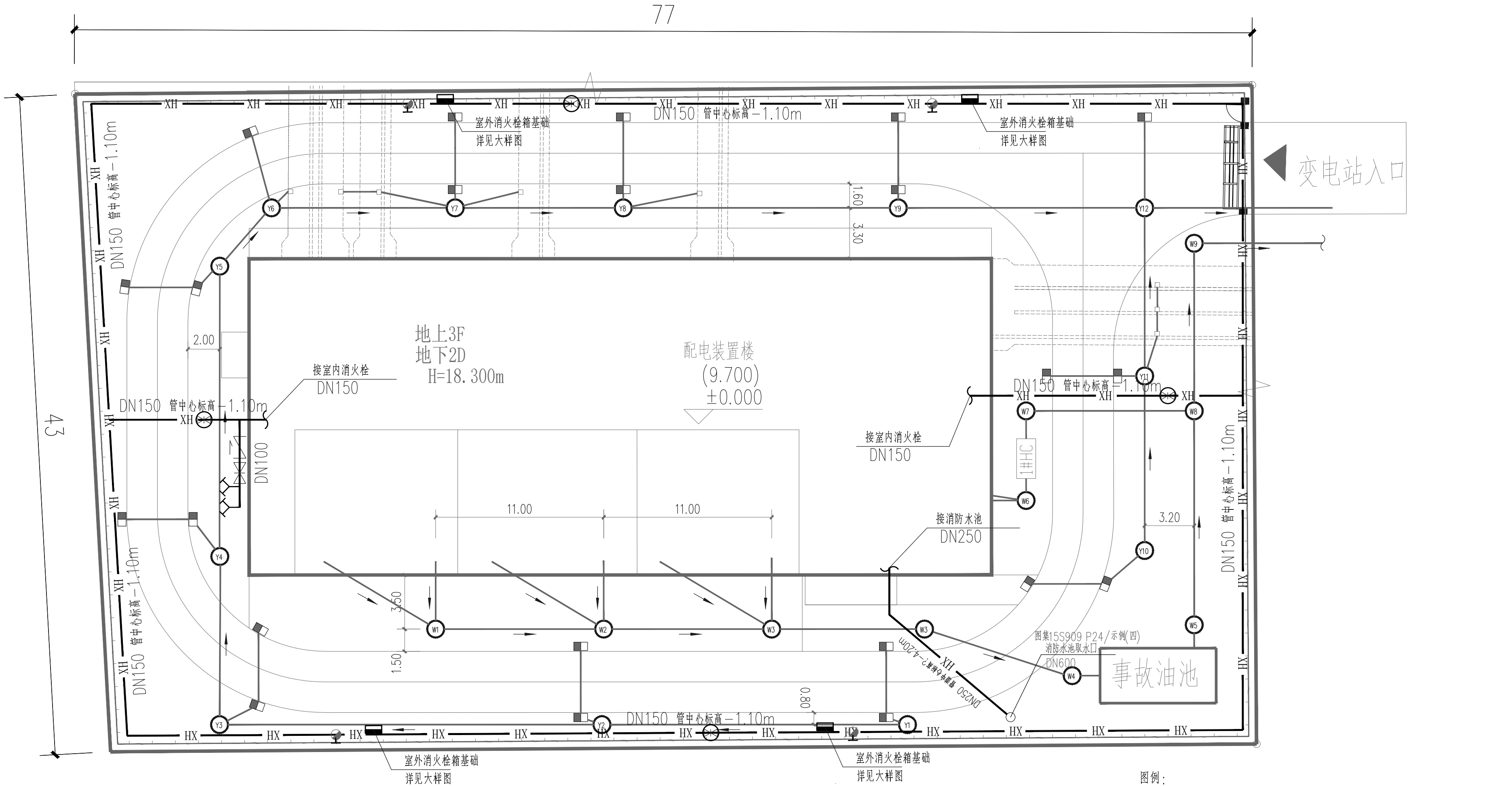
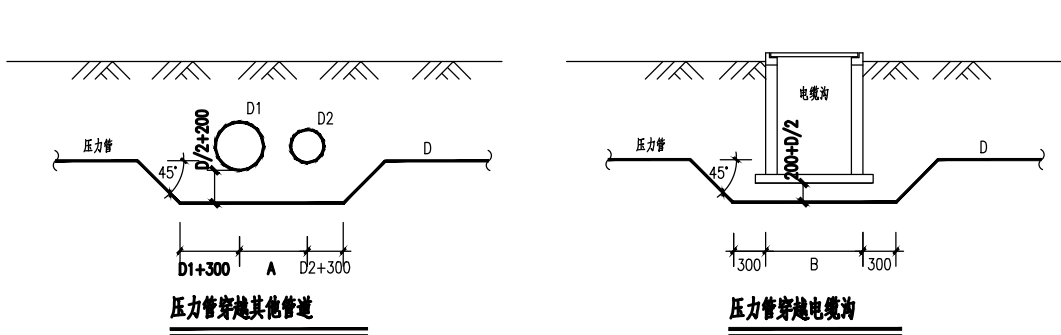


专业	姓名	日期	专业	姓名	日期
建筑			暖通		
结构			电气		
水道			弱电		



- 图例：
- XH— 消防栓给水管DN150采用钢丝网骨架复合管,管道中心标高-1.10m
 - SS100/65-1.6 室外消防栓4套,距离马路边1~2米范围内。
 - 阀门井φ1200 明杆闸阀 DN150 4个



室外消防栓给水水平面图 1:200

广东省建设工程勘察设计出图专用章
单位名称:广东百安建设科技集团有限公司
业务范围:消防设施工程设计专项
资质证书编号:A144015225(甲级)
有效期至:2023年12月31日

广东百安建设科技集团有限公司			工程名称	110千伏中船?输变电工程	
建设部颁证书 A144015225	证书等级	甲	兴建单位	设计阶段	施工图
审定 刘兆军	设计	杨小龙	室外消防栓给水水平面图	比例	1:200
审核 刘兆军	制图	杨小龙		图别	消防水施
总负责人 李 建	校对	李伟超		图号	B1800595-S2501-02
工种负责 谢 峰	文档编码	BAXF-B1800595-202012		日期	2023.03